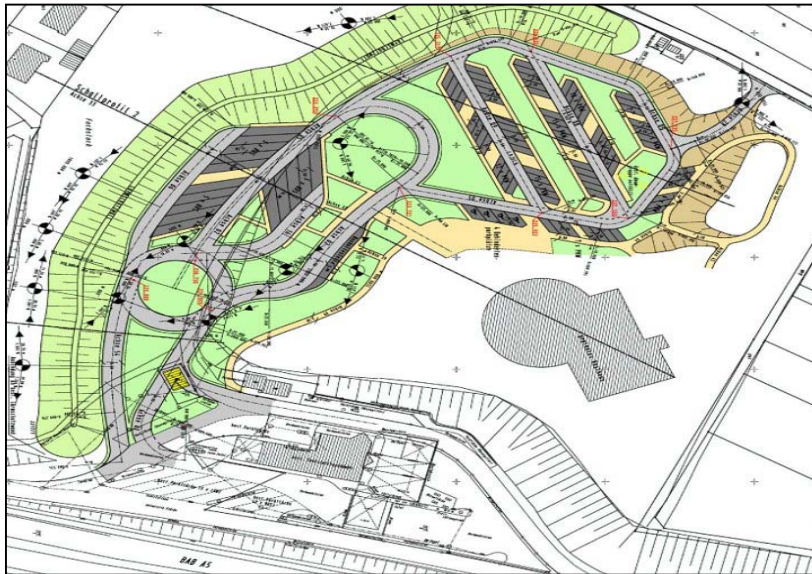


# Neubau Tank- und Rastanlage Schauinsland an der A 5 bei Freiburg

**biechele infra consult**  
Beratende Ingenieure  
Ingenieurbüro für Verkehrsanlagen und Tiefbau



## Kurzbeschreibung

Neubau einer Tank- und Rastanlage an der Autobahn A 5 nahe Freiburg-Hochdorf

## Kunde

Landesamt für Straßenwesen Baden-Württemberg

## Projektkosten

9 Mio. EUR

## Honorarkosten

80.000 EUR

## Bearbeitungszeitraum

1998 – 2000

## Projektbeschreibung

Die bestehende Tank- und Rastanlage „Schauinsland“ an der Autobahn A 5 entspricht schon lange nicht mehr den Anforderungen an das heutige Verkehrsaufkommen und an die erwarteten Qualitäten einer modernen Autobahnraststätte. Daher wurden nach grundsätzlicher Standortuntersuchung im Bereich Freiburg für den bisherigen Standort bei Freiburg-Hochdorf mehrere Varianten entwickelt. Auf der Basis dieser Variantenuntersuchung wurde der RE-Vorentwurf erstellt.

## Leistungen

- Variantenuntersuchungen
- Planung sämtlicher Verkehrsflächen für fließenden und ruhenden Verkehr (PKW, Bus) Lph 1-3 HOAI
- Planung Regenwasserentsorgung einschl. Rückhaltungen und Klärbecken sowie Lärmschutzwall Lph 1-3 HOAI
- Schalltechnische Untersuchung, Schadstoffuntersuchung

## Projektdaten

- Gebietsgröße ca. 6 ha
- Ca. 140 PKW- und Busstellplätze